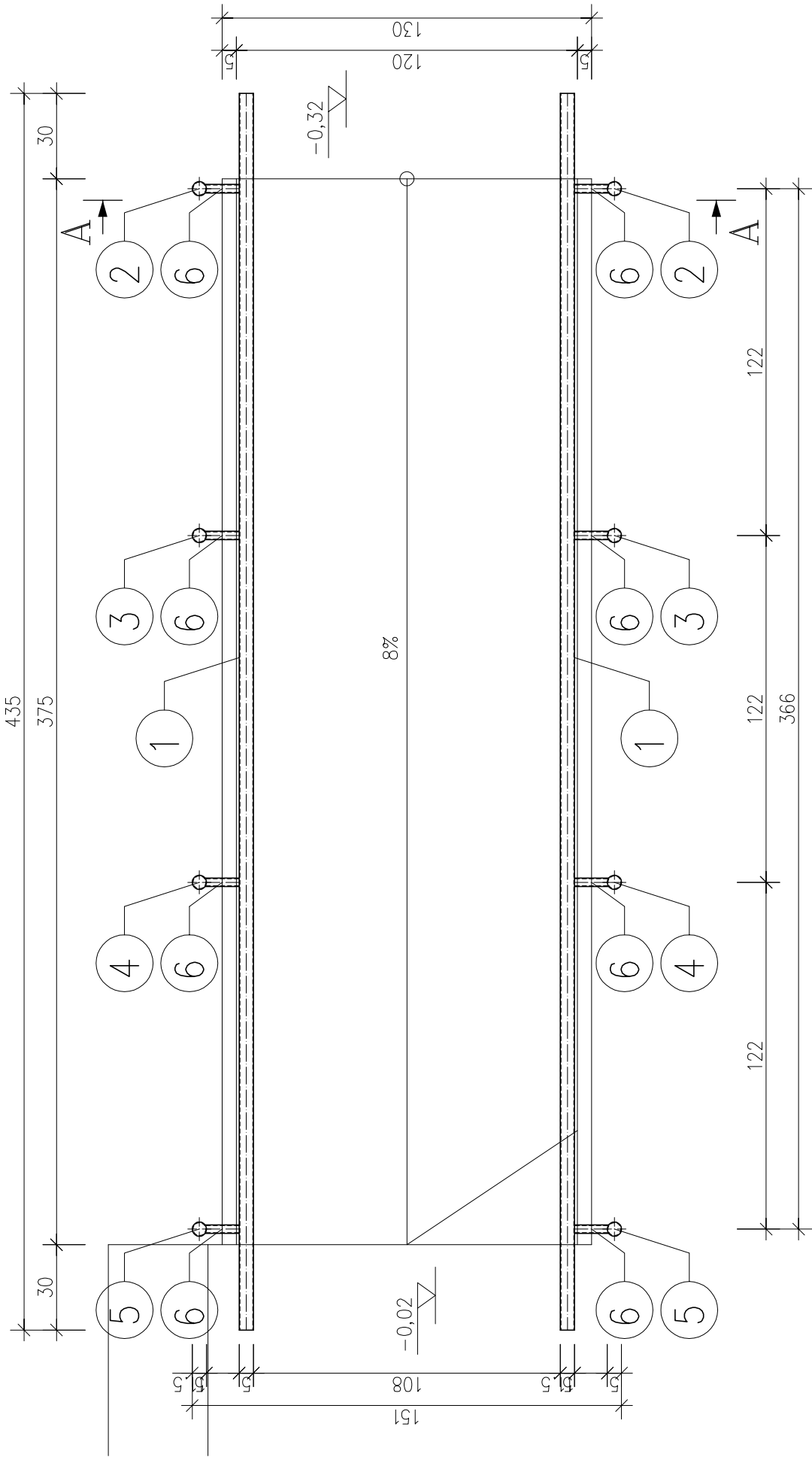


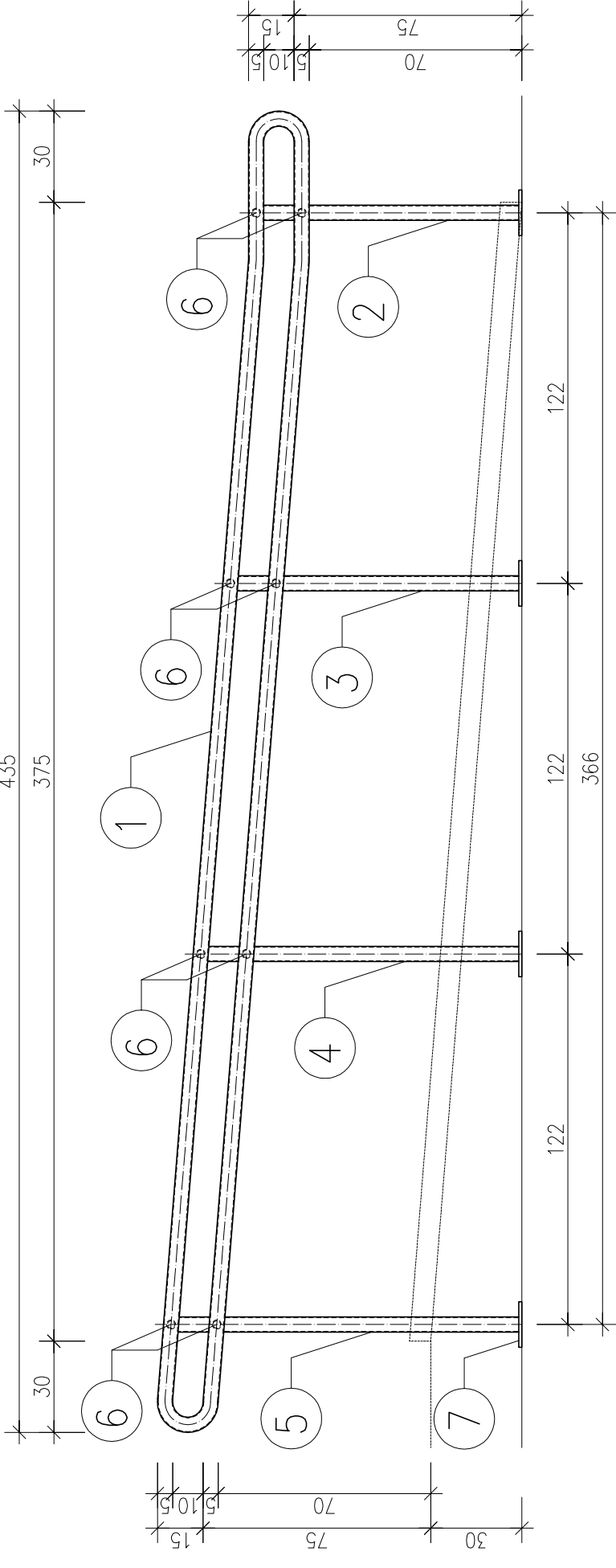
RZUT BALUSTRADY

SKALA 1:20



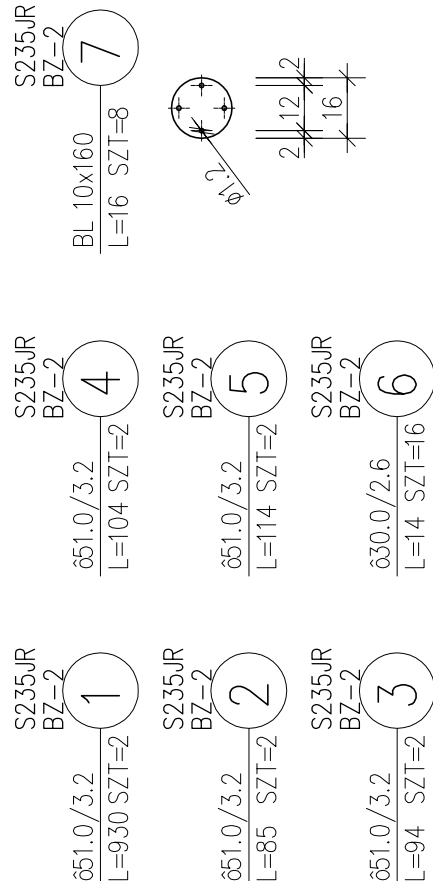
WIDOK BALUSTRADY

SKALA 1:20



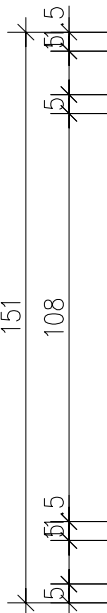
ZESTAWIENIE STALI

POZ.	NUMER ELEMENTU	NAZWA ELEMENTU	DŁUGOŚĆ [mm]	GATUNEK STALI	LICZBA SZTUK	DŁ. RAZEM [m]	MASA JEDN [kg/m]	MASA 1 [kg]	ELEM RAZEM	POLE JEDN [m2/m]	POLE 1 [m2]	ELEM RAZEM	POLE RAZEM [m2]
BZ-2	1	6 51.0/3.2	9300.0	S235JR	2	18.60	3.77	35.08	70.16	0.16	1.49	2.98	
BZ-2	2	6 51.0/3.2	850.0	S235JR	2	1.70	3.77	3.21	6.41	0.16	0.14	0.27	
BZ-2	3	6 51.0/3.2	940.0	S235JR	2	1.88	3.77	3.55	7.09	0.16	0.15	0.3	
BZ-2	4	6 51.0/3.2	1040.0	S235JR	2	2.08	3.77	3.92	7.85	0.16	0.17	0.33	
BZ-2	5	6 51.0/3.2	1140.0	S235JR	2	2.28	3.77	4.3	8.6	0.16	0.18	0.37	
BZ-2	6	6 30.0/2.6	140.0	S235JR	16	2.24	1.76	0.25	3.94	0.09	0.01	0.21	
BZ-2	7	BL 10x160	160.0	S235JR	8	1.28	12.56	2.01	16.08	0.34	0.05	0.44	
OGÓŁEM													
NADDATEK NA SPOINY: 1.5%													
NADDATEK NA NIERÓWNOŚCI: 1%													
NADDATEK NA ELEM. DODATK.: 1%													
RAZEM:													
WYKONAĆ: x 3													



PRZEKRÓJ A-A

SKALA 1:20



UWAGA:
Elementy stalowe; malowane proszkowo na kolor: szary łupek RAL 7015.

stal S235JR;

- grubość spoin nieoznaczonych $a=3,0$ mm; $l=\max$.

OBIEKT:	BUDOWA PRZEDSZKOLA W ŚWIĘCIECHOWIE		
INWESTOR:	Gmina Świąciechowa ul. Ułańska 4; 64-115 Świąciechowa		
LOKALIZACJA:	ul. Strzelecka; Świąciechowa działka nr ewid: 1193/2; obręb: 0011 Świąciechowa		
KONSTRUKCJA PROJEKTOWAŁ:	mgr inż. Marcin Donke upr. nr WKP/0038/P00K/07 w spec. konstrukcyjno-budowlanej		Podpis:
TYTUŁ RYSUNKU:	DETAL BALUSTRADY PRZY POCHYLNI DLA NIEPEŁNOSPRAWNYCH		NR RYS. 48/W
DATA:	październik 2016	SKALA: 1:20	STRONA: